

## 打印机

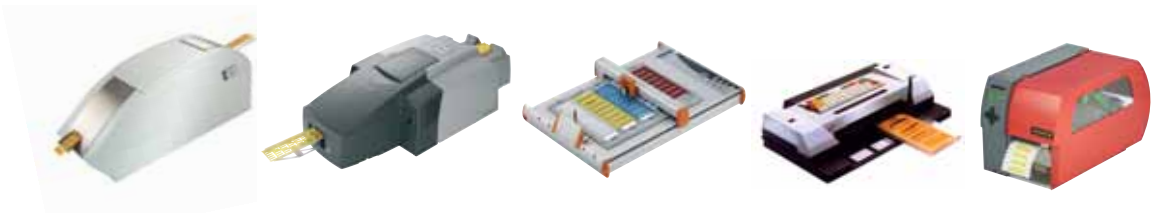
概述	E.2
SMark – 激光打印机	E.3
PrintJet PRO – 喷墨打印机	E.4
MCP Plus	E.6
MCP Plus – 附件	E.7
MC-Mobilo – 便携式打印机	E.8
热传输打印机 THM-Plus	E.9
热传输打印机 HSS-2001	E.10
热传输打印机 THM-Pro	E.11
M-Print® PRO 打印软件	E.12

## 概述

### 打印机和打印软件

魏德米勒的标识系统是用来标识各类端子、接插件、导线、电缆、设备等快速有效的选择。**M-Print® PRO** 软件可以让客户快速完成标识，从专业迅速设计、打印到采购信息。集成了各类边框、条形码、图形、图片等给类符合。是一个综合了各种数据的重要打印工具。魏德米勒打印机包括：**SMark-Laser**、**PrintJet PRO**、**MCP Plus**、**MC-Mobilo**和**ThermoMark**。

**SMark-Laser** 的打印速度快而且字体抗擦除能力强，**Print Jet PRO**是工业领域高分辨率打印的最佳打印机，抗擦除和刮擦能力强；**MCP Plus** 可以方便地打印120多种不同的MultiCard标记号，快速方便的满足您的要求。**MC-Mobilo**无需电脑，电压，便于携带，方便您的现场打印。ThermoMark则是打印标签纸的最佳选择。



打印机类型

标记号类型	SMark-Laser	PrintJet PRO	MCP Plus plotter	MC-Mobilo	ThermoMark
<b>端子标记号</b>					
DEK	●	●	●	●	
WS	●	●	●	● <sup>1</sup>	
ZS	●	●	●	●	
MF	●	●	●	●	
<b>导线标记号</b>					
SF	●	●	● <sup>2</sup>	● <sup>2</sup>	
SFX	●	●	●	●	
SFC	●	●	●	●	
TM-I	●	●	●	●	
TwinMark					●
<b>设备标记号</b>					
ESG	●	●	●	●	
SM	●	●	●	●	
ClipCard	●	●	●	●	
<b>标签</b>					
THM MT					●
THM WriteOn					●

<sup>1</sup> 除了 WS 15/5

<sup>2</sup> SF 4...6 必需使用对应的固定板

## 激光打印机

### SMark激光打印机

SMark 激光打印机在标记领域里引进了高速打印。MultiCard 格式标记号。

- 高速打印，每分钟4个 MultiCard 格式标记号
- 标记号打印后可立刻使用
- 使用标准化的软件
- MultiCard 格式已经打印好的标记号使用灵活方便
- 由于仅需要空白标记号，所以减少库存的需要
- 图形兼容能力
- 针对数量大的自动输送装置(选配件)
- 可以使用魏德米勒的软件 **M-Print® PRO**



#### 技术参数

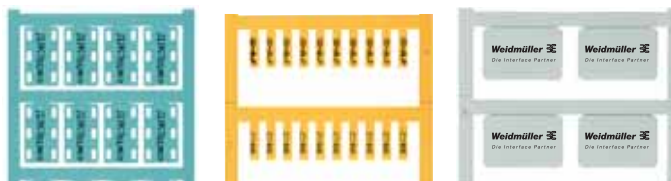
型号	SMark 激光打印机
目的	打印所有的 MultiCard 格式标记号
技术	激光打印
打印速度	每分钟4张 MultiCard
打印质量	600 dpi
打印驱动	可兼容 WIN 9.x, NT, 2000/XP
软件	M-Print, 可买到的标准软件
系统要求	Windows® 2000/XP/Vista
标记号输送方式	手动放置、自动输送装置(可选)
接口	Centronics 并行接口、Apple Talk (网络协议)
电源	AC 230 V / 50 Hz / 16 A
环境温度	20 °C - 35 °C
产品尺寸(长 x 宽 x 高)	1000 x 430 x 380 mm
供货内容	激光打印机、电源线、打印驱动、手册、接口电缆、软件 M-Print® PRO

#### 采购数据

#### SMark激光打印机

型号	订货号
SMark 激光打印机	1767090000
标记号自动输送装置	1782880000
特殊墨盒	1770070000

#### 打印选择



# 喷墨打印机

## PrintJet Pro产品特点

PrintJet Pro是现代创新高科技打印机的一个缩影在华美的外壳下包含着的是其卓越的产品性能，使您在提供高打印效率的同时更节约了操作成本。

### 尖端科技

- 快速
- 彩色打印
- 高质量耐摩擦打印
- 灵活的接口选择从 LAN 端口到 USB 端口



### 标准可靠

- 完美的持续工作表现
- 低维护
- 大量打印的理想选择
- 大容量墨盒



### 最佳安全选择

- 水性油墨—无危险排放物
- 环保型无臭氧排放物
- 无异味
- 当打开打印机是自动停机
- 低噪音



### 易于使用

- 满足人体工程学的旋转显示
- 10 种语言选择
- 易于更换墨盒
- 通过集成装载机自动传输 MultiCard



## PrintJet PRO

**PrintJet Pro** 喷墨打印机专为电气连接产品打印标记号，这些标记号可用于设备电缆连接器的标识。该标记号使得服务保养和故障排除更加容易。水性油墨用于黑色或专色打印字迹清晰，且不受严酷的周围环境因素影响。

**PrintJet Pro** 打印机可打印 **MultiCard** 格式的标记号结合打印软件 **M-Print Pro** 以及装载机一起使用，该打印机会成为生产中重要的组成部分，无论喷墨、烘干过程，还是墨盒，墨水都经过魏德米勒特殊设计 从而满足工业要求，集成装载机的优良表现保证了打印机良好的长期使用功能。

- 高质量耐磨擦打印
- 专色印刷
- 完美的持续工作表现
- 送料器可最多装 20 板 MC 格式的标记号
- 适用于大批量打印
- 显示屏显示所有相关信息
- 灵活的接口选择，从 LAN 端口到 USB 端口



### 技术参数

型号	PrintJet PRO
应用	MultiCard 格式
工艺	喷墨
打印质量	600 / 1.200 dpi
打印机驱动程序	Windows® 2000/XP/VISTA
打印软件	M-Print® PRO
系统要求	Windows® 2000/XP/VISTA
标记号传输方式	自动送料器
固定方式	热固定
接口方式	USB, LAN
电源	AC 230 V or AC 115 V
安装环境	办公室环境
环境温度	20 °C to 35 °C
尺寸 (长 x 宽 x 高)	1060 x 500 x 310 mm
重量	33 kg
墨水系统	四色墨盒 (480.000 字符, Arial 字体尺寸 6)
供货内容	PrintJet Pro 打印机, 电源线打印驱动手册 (CD 版) USB 数据线, M-Print® PRO 打印软件

### 采购数据

### PrintJet PRO

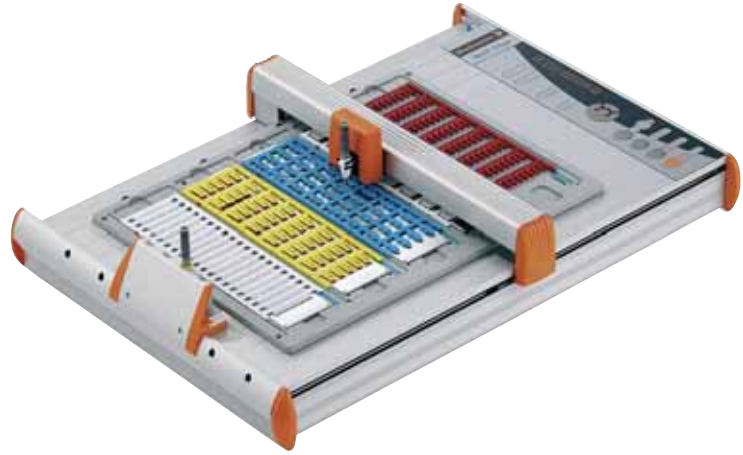
型号	订货号
PrintJet PRO 115V	1024050000
PrintJet PRO 230V	1001180001
<b>附件</b>	
PJ PRO TNTK INK SET BK	墨盒套装, 黑色 1027090000
PJ PRO TNTK INK SET COL	墨盒套装, 彩色 1027110000
PJ PRO TNTK INK K	黑色墨盒 1027040000
PJ PRO TNTK INK C	青色墨盒 1027050000
PJ PRO TNTK INK M	洋红墨盒 1027060000
PJ PRO TNTK INK Y	黄色墨盒 1027070000
PJ PRO TNTK FL	清洗墨盒 1027080000
PrintJet II 打印墨盒	1858920000
PrintJet II 清洗墨盒	1858950000
PrintJet II 打印墨盒	1797460000
PrintJet II 清洗墨盒	4062150000

## Plotter

### MCP Plus

**MCP Plus** 扩展了魏德米勒 MultiCard 的意义，当您的用量较少或者只打印部分标记号时，MCP 是您的选择。同时可放 5 个固定板来打印 MultiCard，比其他竞争对手快 20%，可打印 120 多种 MultiCard 格式的端子标记号、导线标记号、设备标记号，也可以通过 MCP 标签固定板打印标签。使用的软件为魏德米勒 **M-Print® PRO**。

- 可打印 120 种标记号
- 易于安装
- 可部分打印
- 自动走笔
- 库存方便



#### 技术参数

型号	Plotter
应用	打印 MultiCard 标记号和标签纸
技术要求	plotting 技术
打印软件	M-Print® PRO
系统要求	Windows 2000/XP/Vista
接口	并行 Centronics
电源	230/115 V AC
送料	手动
放置	办公室环境
环境温度	10 °C - 35 °C
尺寸(长×宽×高)	660 x 440 x 125 mm
重量	大约 8 kg
供货套件	MCP Plus 打印并行接口线，电源，欧式，美式插头 MultiCard 固定板，0.25 mm 打印笔， M-Print® PRO 用户手册

#### 采购数据

型号	MCP Plus 套件
----	-------------

#### MCP Plus

订货号	1925000000
-----	------------

## MCP Plus - 附件



### MCP固定板

#### 采购数据

型号	用于	数量	订货号
MCP pos. frame	MultiCards	1	1924360000
MCP pos. frame SF 4-6	SF 4、5、6	1	1924310000
MCP pos. frame labels	标签	1	1924370000

### MCP打印笔

型号	用于	数量	订货号
MCP Plus 笔 0.18	可多次使用	1	1768570000
MCP Plus 笔 0.25	可多次使用	1	1768540000
MCP Plus 笔 0.25 P ink	带 8ml 墨水, 一次性	1	1920640000
MCP Plus 笔 0.35	可多次使用	1	1768550000
MCP Plus 笔 0.35 P ink	带 8ml 墨水, 一次性	1	1920650000
MCP Plus 笔 0.50	可多次使用	1	1768560000

### MCP墨水

型号	内容	数量	订货号
P ink 墨水	22 ml	1	1924340000
Ink 2000	25 ml	1	1772120000

### MCP其他附件

型号	内容	数量	订货号
MCP胶带		5	1924320000
P cleaner	22 ml	1	1924330000
MCP 盖子		1	1924350000
Cleaner Clean 2000	25 ml	1	1772130000
清洗单元		1	1288300000
MCP Plus 的垫板		1	1935130000

### MCP软件

型号	数量	订货号
M-PRINT PRO	1	1905490000

STI-S 纤维标记笔可以非常理想的标记魏德米勒的空白标记号。使用黑色的防水墨水, 既适合用手写来标记, 也适合用带有固定套的 STI-S 在 MCP Plus 上进行打印。



### 附件 - STI笔

#### 采购数据

型号	数量	订货号
STI的固定套	1	1762440000
STI 笔	10	0508401694

# Plotter

## MC-Mobilo

拥有 MC-Mobilo 打印机，你可以在没有计算机和电源的情况下可以打印。用户可以在没有工作的情况下随意使用。一旦电池充满，可以持续工作大约三个小时。通用的垫板可以使几乎所有的 MultiCard 格式标记号都可以打印。



### 技术参数

型号	Plotter
应用	打印 MultiCard 标记号
技术	Plotting 技术
打印软件	WM-Print
接口	RS 232
电源	AC 230 / AC 115 V
标记号输送方式	手动
放置	任何环境
环境温度	15 - 30 °C
尺寸(长 x 宽 x 高)	380 x 190 x 68 mm
重量	3 kg
供货内容	MC-Mobilo, 打印机并行接口线, 电源、欧式、美式插头 MultiCard 固定板, 0.25 mm 打印笔, M - Print PRO 软件 用户手册

### 采购数据

	MC-Mobilo	
	数量	定货号
<b>MC-Mobilo</b>		
MC-Mobilo 110/220V	1	1741260001
<b>MC-Mobilo附件</b>		
Printkit (Ink 2000, Clean 2000, Plotte r-Pen 0,25)	1	1686920000
Frame inlay SF 4-6	1	1802180000
<b>附件Plotter IP220/MC-Mobilo</b>		
P 墨水	1	1924340000
2000 墨水 25 ml	1	1772120000
P 清洗单元	1	1924330000
Printkit	1	1686920000
Plotter 笔 0.18	1	1768570000
Plotter 笔 0.25	1	1768540000
Plotter 笔 0.25 P ink	1	1920640000
Plotter 墨水 0.35	1	1768550000
Plotter 笔 0.35 P ink	1	1920650000
Plotter 墨水 0.50	1	1768560000
Cleaner Clean 2000 25 ml	1	1772130000
清洗单元	1	1288300000
<b>附件 - STI pen</b>		
STI 的固定套	1	1762440000
STI 笔	10	0508401694



# 热传输打印机

## THM-Plus

**ThermoMark** 系列打印机可以使用热传输技术来提供极好的打印质量。不同材料和在 Windows 下的友好用户界面可以理想的满足你的标记需要。

- 一种特殊的固件使在热缩套管上的打印得以优化
- 色带和标签纸(或热缩套管)更换容易
- 校正方便
- 既适合热缩套管, 也适合魏德米勒的卷状标签纸



### 技术参数

型号	THM-Plus打印机
应用	打印标签和热缩套管
技术	热传输技术
打印速度	50 - 150 mm/s
打印质量	300 dpi
驱动	Windows® 2000/XP/Vista
软件	M-Print® PRO
系统需求	Windows® 2000/XP/Vista
接口	Serial RS232, 以太网 10/100 Base T, USB
电源	100/240 V AC, 50-60 Hz, max. 250 W
尺寸(长x宽x高)	242 x 446 x 274 mm
重量	9 kg
供货内容	THM-Plus打印机, USB线, 电源线, 打印驱动手册(CD), M-Print® PRO软件
<b>附件 - Ribbon WR 90/300</b>	
型号	黑色
原理	Wax/resin
适用于	HSS (标准)
长x宽	90 mm x 300 metres
<b>附件 - Ribbon R 83/300</b>	
颜色	黑色
原理	Resin
适用于	HSS-HF (不含卤素)
长x宽	83 mm x 300 metres

### 采购数据

	型号	THM-Plus 订货号
打印机	THM-Plus打印机	1962340000
色带	Ribbon R 83/300	1962370000
	Ribbon WR 90/300	1962360000
	Hi Res ribbon, 280 m	1790650000
固定板	Centronic-USB2.0 Adapter	1965140000

# 热传输打印机

## HSS-2001

**ThermoMark** 系列打印机可以使用热传输技术来提供极好的打印质量。不同材料和在 Windows 下的友好用户界面可以理想的满足你的标记需要。

- 独立的打印头可以进行双面打印
- 最多可以打印 10.000 个
- 适用于热缩套管和扎带



### 技术参数

型号	HSS-2001 打印机
应用	打印热缩套管
技术	热传输技术
打印速度	50 - 127 mm/s
打印质量	304 dpi
打印驱动	Windows® 2000/XP
软件	M-Print® PRO
系统需求	Windows® 2000/XP/Vista
接口	Serial RS232, Parallel Centronics
电源	100/240 V AC, 50-60 Hz, max. 400 W
尺寸 (长 x 宽 x 高)	559 x 446 x 508 mm
重量	38 kg
供货内容	HSS-2001 打印机, 电源线, 打印驱动, 手册 M-Print® PRO 软件
<b>附件 - Ribbon WR 90/300</b>	
颜色	黑色
材料	Wax/resin
适用于	HSS
长 x 宽	90 mm x 300 metres
<b>附件 - Ribbon R 83/300</b>	
颜色	黑色
材料	树脂
适用于	HSS-HF (不含卤素)
长 x 宽	83 mm x 300 metres

### 采购数据

### HSS-2001

	型号	订货号
打印机	HSS-2001 打印机	1962350000
打印带	Ribbon R 83/300	1962370000
	Ribbon WR 90/300	1962360000

## 热传输打印机

### THM-Pro

这种打印机可以使用热传输打印技术来提供极好的打印质量。不同材料和在 Windows 下的友好用户界面可以理想的满足你的标记需要。

- 适合打印文字、图形及条形码
- 打印质量高
- 标签在打印机内自动定位保证在每个标签的中心打印
- 用 Windows 下的操作软件如 **M-Print® PRO** 来打印



#### 技术参数

型号	THM-Pro 打印机
应用	打印标记号
技术	热传输
打印速度	80 mm/s
打印质量	204 dpi
打印驱动	Windows® 2000/XP
驱动	M-Print® PRO
系统需求	Windows® 2000/XP/Vista
接口	Centronics
电源	220 V
环境	办公室环境
环境温度	-10 °C ...+35 °C
尺寸(长 x 宽 x 高)	350 x 250 x 220 mm
供货内容	ThermoMark 打印机, 打印带(高分辨率)打印驱动 CD 电源线

#### 采购数据

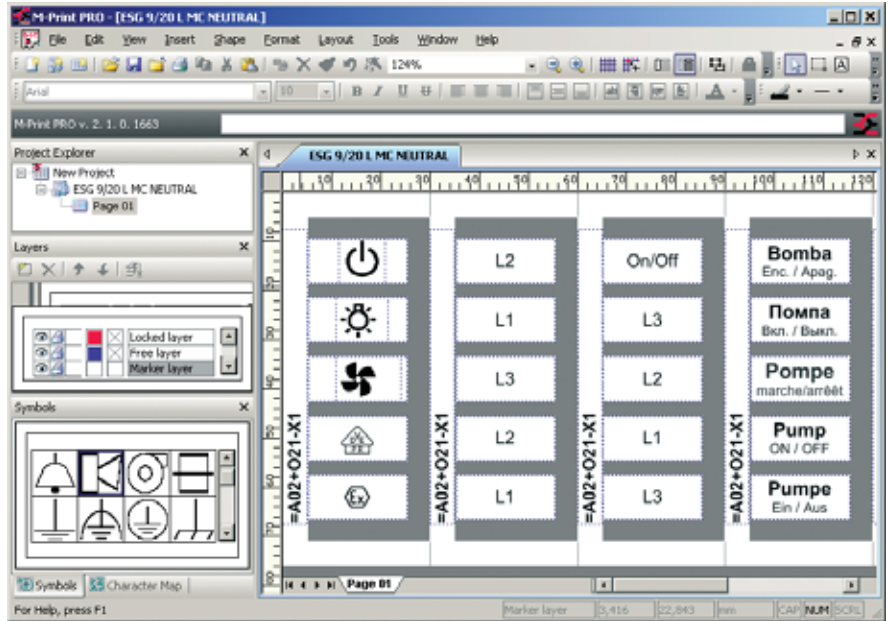
			THM-Pro
型号			订货号
THM Pro 打印机			1785240000
打印色带	材料	宽度(mm)	
HiRes ribbon, 280 m	树脂	110	1790650000

# 热传输打印机

## M-Print® PRO与软件

标记号和标签的打印、订货软件

M-Print® PRO 是专业用于打印机订购魏德米勒标记号和标签的软件，运行环境为 Windows®。该软件帮助您快速优化标记您的各类电气设备。您可以快速、专业的设计、打印活订购您需要的标记号。其打印内容可包括：文字、框架、线条、图形、条形码、序列号，图片等。



### 技术参数

**以下是主要功能概述:**

- 包括所有魏德米勒标记号和标签信息，含图片，也直接连接到相关网页以获取更多产品信息
- 标记号和标签可以采取多种方式编辑
- 多种文本格式
- 允许复制和粘贴
- 支持 UNICODE 可以打印如俄语、汉语、波兰语
- 可以从工作表重导入数据
- 带打印预览功能
- 可顺序填充字母和数字
- 可接受 \*.bmp, \*.wmf, \*.png, \*.ico, \*.jpeg, \*.tif, \*.gif 多种图片格式
- 带所有常用电气符号数据库
- 可根据选用的打印机来调整设置
- 支持的打印机有: PrintJet I-II, SMark-Laser, ThermoCard, THM MCP Plus 及各种 Windows 下的标准打印机
- 可快速优化打印机设置
- 可在线升级
- 可和 RailDesigner® 软件接口使用
- 可导入 \*.txt, \*.asc, \*.mak, \*.wei, \*.tmf 多种格式文本
- 可从 CAE 系统导入数据

**支持操作系统**

WINDOWS® 2000/XP/Vista

**系统需求**

- 内存 > 64 MB
- 处理器 > Pentium PIII 或对应型号
- 图形 > 800 x 600 分辨率, 256 色  
推荐: 1024 x 768 分辨率 16 位色
- 硬盘空间 > 90 MB
- 其他 鼠标、键盘、光驱 (用于装软件)

M-Print® PRO 有两个版本:

- 标准版本用于专业打印各种魏德米勒标记号和标签
- 高级版本用于专业打印各种魏德米勒标记号和标签和客户特殊要求的打印

### 采购数据

型号	M-Print® PRO	订货号
M-Print® PRO		1905490000
M-Print® PRO advanced		1905500000